

Casă single cu etaj model 2

Acest tip de casă se găsește în Reșița în două locați și cuprinde un număr de 20 asemenea rezidențe.

Construcția acesteia datează din perioada comunistă, mai exact de la începutul anilor '50 ai secolului trecut.

Realizarea propriuzisă constă din fundație pe care a fost zidit din piatră sau cărămidă subsolul înalt. Structura zidită este din cărămidă arsă cu tencuieli din ciment pe interior și exterior, acoperită fiind cu țiglă.

În perioada anilor '90 aceste clădiri de rezidență au fost scoase la vânzare, cei care locuiau în ele având prioritate la cumpărarea lor, devenind astfel proprietari.

Nr. de piese: 10

Nr. planșe: 2

Dificultate: 3

* Construiți modelul prin urmărirea cu atenție a instrucțiunilor de asamblare, asamblați în ordinea pieselor și a planșelor

* Model conceput pentru modelarea din hârtie și poate fi diferit de original în unele privințe.

Single-floor house tipe 2

This type of house is located in Resita in two locations and includes a number of 20 such residences.

Its construction dates back to the communist period, precisely since the early 1950s.

The actual realization consists of a foundation that was build from stone or brick and a high basement. The floor structure is made of brick with internal and external cement plaster, covered with tile.

During the 1990s, these residential buildings were put out for sales, those who lived in them having priority in their purchase, becoming owners.

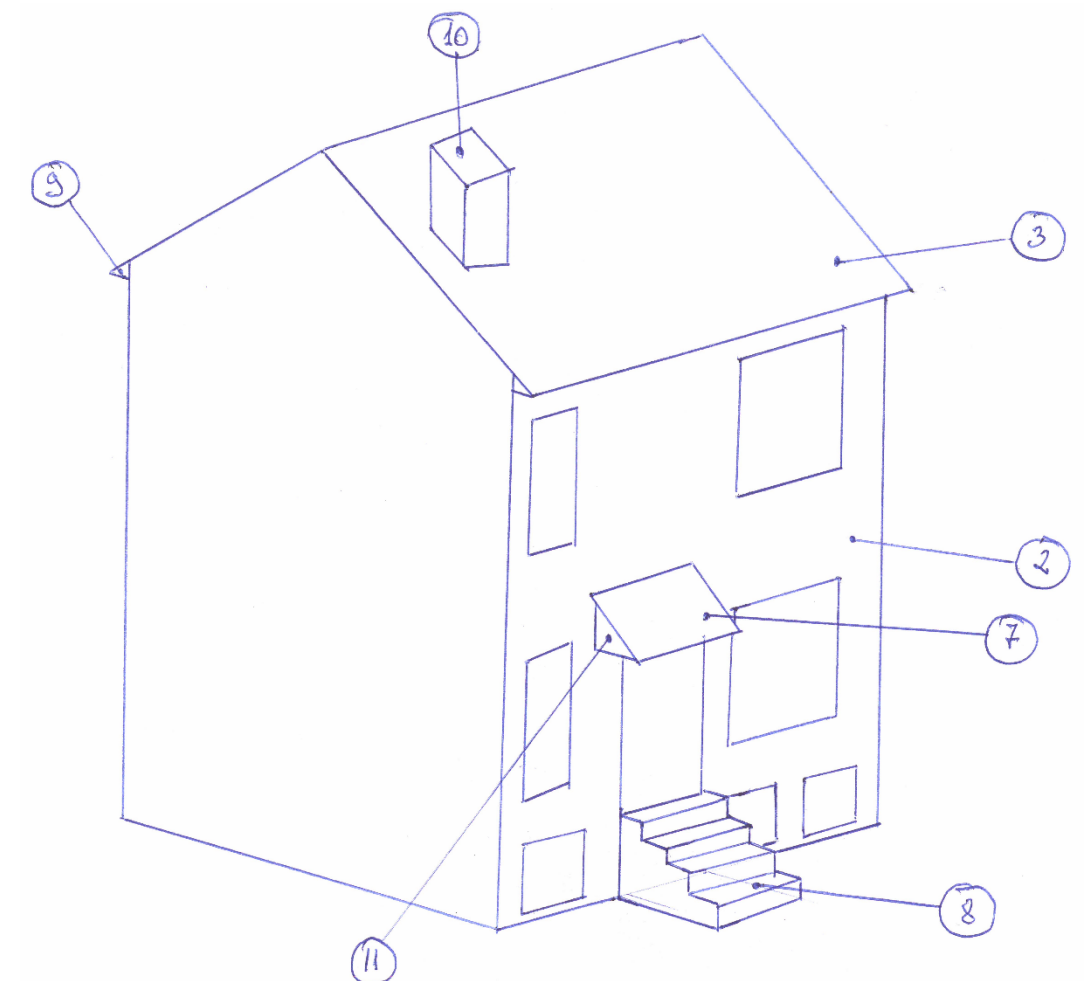
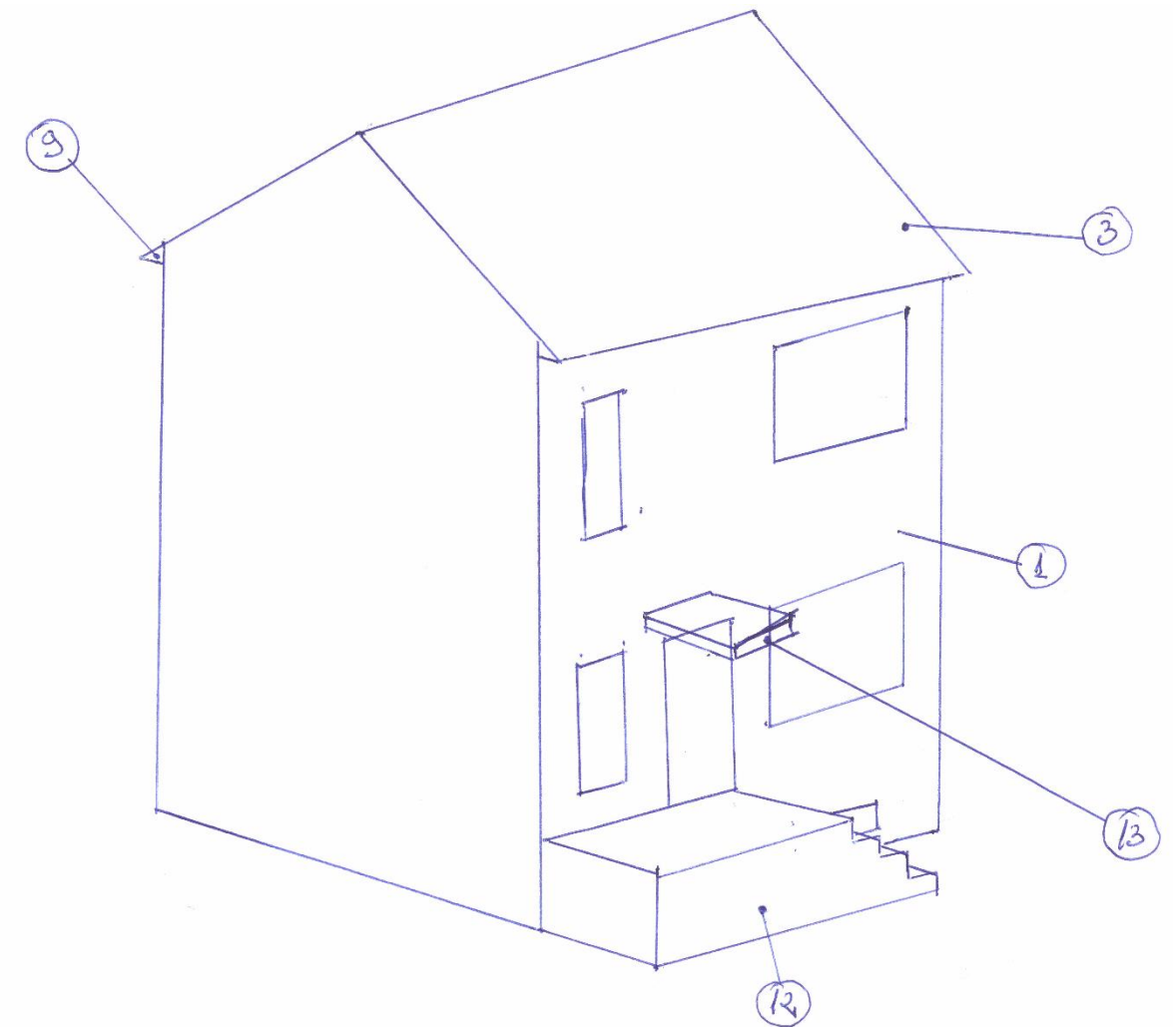
No. of parts: 10

No. plans: 2

Difficulty: 3

* Build the model by carefully following the assembly instructions, assemble in the order of the parts and the boards

* Model designed for paper modeling and may be different from original



Clădiri rezidențiale din Reșița

Fiecare om trebuie să aibă un loc unde poate spune că este acasă. În epoca modernă locuința omului se numește rezidență, aceasta fiind deci locul la care noi îi sunem „acasă”.

În fiecare localitate există grupuri rezidențiale ce constau din mai multe clădiri cu un singur spațiu de locuit sau compuse din mai multe asemenea spații grupate în clădiri numite blocuri.

Pe parcursul acelei colecții veți putea descoperi diferite tipuri de rezidențe, unele singulare altele în grupuri. Fiecare fascicul prezentând un tip de clădire rezidențială, acestea putând fi grupate sau expuse singular în funcție de specificațiile de montaj.

Autor: Remus Mihai Rîjniță ©2017
Editura *Gheorghe Magas* Reșița

Residential buildings in Resita

Every man must have a place where he can say he is at home. In the modern age, man's place is called residence, which is the place where we call it "home".

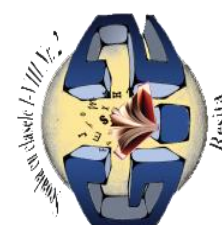
In every locality there are residential groups that consist of several buildings with a single living space or composed of several such spaces grouped into buildings called blocks.

During this collection you will be able to discover different types of residence, some of this are grouped on the same floor. Each beam exhibiting a type of residential building, which can be grouped on the same floor with another or displayed singularly according to the mounting specifications.

FUTURE, WORK, HOME
FUTURE, WORK, HOME



Today's planning, tomorrow's realization



3

Residential buildings in Resita