

## Bloc model 1

Grupul acesta de apartamente este primul model de bloc prefabricat din oraș, construit la mijlocul anilor '50 ai secolului trecut.

Complexul rezidențial constă în trei scări lipite una de cealaltă ce conțin fiecare 20 apartamente cu două și trei camere.

Construit din plăci de beton prefabricat are o înălțime de 15 m.

În perioada anilor '90 aceste clădiri de rezidență au fost scoase la vânzare, cei care locuiau în ele având prioritate la cumpărarea lor, devenind astfel proprietari.

Nr. de piese: 14

Nr. planșe: 7

Dificultate: 3

\* Construiți modelul prin urmărirea cu atenție a instrucțiunilor de asamblare, asamblați în ordinea pieselor și a planșelor

\* Model conceput pentru modelarea din hârtie și poate fi diferit de original în unele privințe.

## Model block 1

This apartment group is the first prefabricated building model in the city, built in the mid 1950s of the last century.

The residential complex consists of three stairs glued to each other, each containing 20 two-room and three-room apartments.

Built from prefabricated concrete slabs has a height of 15 m.

During the 1990s, these residential buildings were put out for sales, those who lived in them having priority in their purchase, becoming owners.

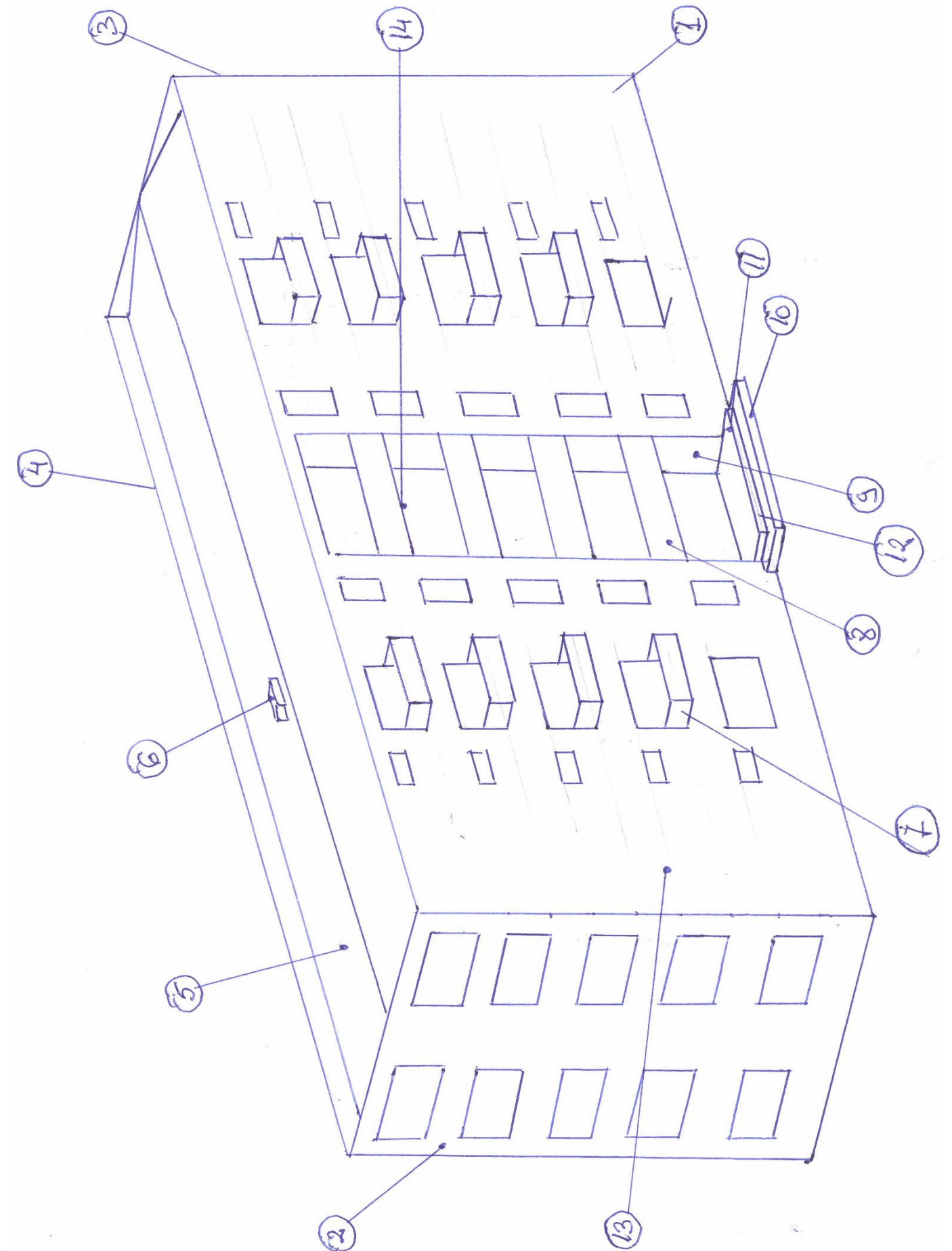
No. of parts: 14

No. plans: 7

Difficulty: 3

\* Build the model by carefully following the assembly instructions, assemble in the order of the parts and the boards

\* Model designed for paper modeling and may be different from original



## Clădiri rezidențiale din Reșița

Fiecare om trebuie să aibă un loc unde poate spune că este acasă. În epoca modernă locuința omului se numește rezidență, aceasta fiind deci locul la care noi îi sunem „acasă”.

În fiecare localitate există grupuri rezidențiale ce constau din mai multe clădiri cu un singur spațiu de locuit sau compuse din mai multe asemenea spații grupate în clădiri numite blocuri.

Pe parcursul acelei colecții veți putea descoperi diferite tipuri de rezidențe, unele singulare altele în grupuri. Fiecare fascicul prezentând un tip de clădire rezidențială, acestea putând fi grupate sau expuse singular în funcție de specificațiile de montaj.

**Autor:** Remus Mihai Rîjniță ©2017  
Editura *Gheorghe Magas* Reșița

## Residential buildings in Resita

Every man must have a place where he can say he is at home. In the modern age, man's place is called residence, which is the place where we call it "home".

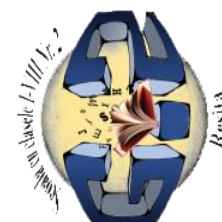
In every locality there are residential groups that consist of several buildings with a single living space or composed of several such spaces grouped into buildings called blocks.

During this collection you will be able to discover different types of residence, some of this are grouped on the same floor. Each beam exhibiting a type of residential building, which can be grouped on the same floor with another or displayed singularly according to the mounting specifications.

FUTURE, WORK, HOME  
FUTURE, WORK, HOME



**Today's planning, tomorrow's realization**



2

Residential buildings in Resita